

FERNDIAGNOSE VIA TEAMVIEWER. KURZANLEITUNG – VERBINDUNGSaufbau.

Sie benötigen unsere Unterstützung und können mit dem standardmäßig installierten Windows Internet Explorer ins Internet gehen?

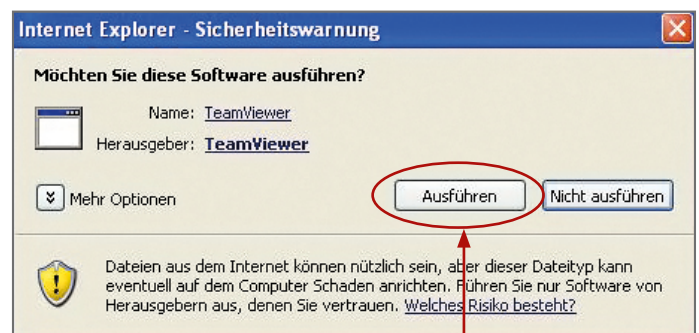
Dann können wir ohne die Installation weiterer Hard- oder Software direkt die Ferndiagnose aufbauen.

Für Sie ist der Service der Ferndiagnose während der Gewährleistung kostenfrei.

Bitte teilen Sie uns wie gewohnt über unsere kostenfreie Hommel ServiceLine® die Maschinenstörung mit und geben an, dass Ihre Maschine ferndiagnosetauglich ist.

Diese Kurzanleitung erklärt Ihnen, wie SIE die Ferndiagnose starten. Ohne Ihre Zustimmung können wir nicht auf Ihre Maschine zugreifen.

1. Rufen Sie im Internet Explorer die Seite <http://www.teamviewer.de> auf
2. An „Fernsteuerung teilnehmen“ auswählen
3. „Ausführen“ zum Start der SW anklicken.



4. Teilen Sie unserem Troubleshooter, der Sie zurückruft, „Ihre ID“ und das „Kennwort“ mit.

ERST mit diesen Daten, kann die Ferndiagnose zur Maschine aufgebaut werden



Je nach Windows Version muss ggf das Ausführen der SW noch einmal bestätigt werden.